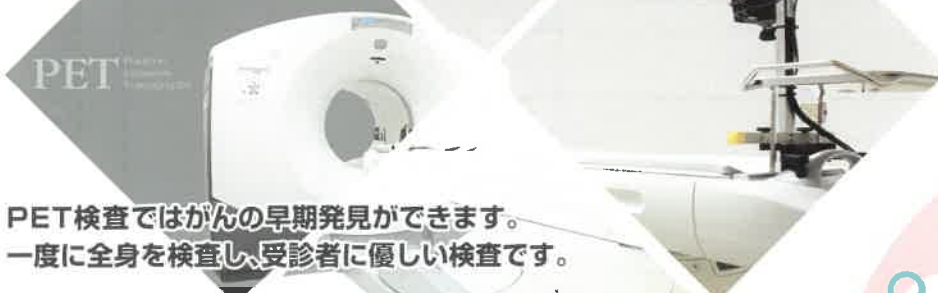


会員の皆様へ 会員様の特典をご利用ください。

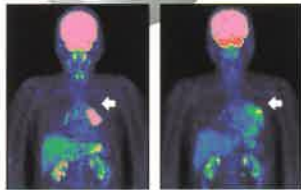
「がん」の早期発見に大きな威力を発揮する  
最先端医療機器PETをぜひご活用ください

# がん健診を 受けましょう!



PET検査ではがんの早期発見ができます。  
一度に全身を検査し、受診者に優しい検査です。

「がん」は我が国の死亡原因の第1位であり、怖い病気であることは否定できません。しかしながら医学の進歩とともに、早期発見・早期治療が確実にできれば、治る可能性の高い病気であることも事実です。PET検査は今まで発見しにくかった小さな「がん」を高い確率で見つけ出すことができる画期的な検査方法です。これに他の診断機械や検査方法を組み合わせることによって、より正確な診断を行い、早期発見につなげることが可能となったのです。「がん」の早期発見に大きな威力を発揮する最先端医療機器PETをぜひご活用ください。



陽子線治療前(左)と後(右)のPET画像

## PET検査料金

検査機関	総合南東北病院 (郡山市)		
コース名	Sコース	Aコース	Cコース
料金	262,000円 <small>(税込)</small>	209,000円 <small>(税込)</small>	104,700円 <small>(税込)</small>
会員料金	262,000円 <small>(税込)</small>	157,000円 <small>(税込)</small>	78,500円 <small>(税込)</small>
所要時間 (目安)	一泊二日	約5時間	約4時間

## PET 検査の流れ

体に負担が少ないPET検査



## PET検査前の注意事項は?

前日は、激しい運動は避けてください。検査当日の朝食から絶食していただきます。水や砂糖なしのお茶は飲んでもよいのですが、甘いものは避けてください。薬を注射してから撮影するまでの間は、安静にしてください。筋肉を使うと薬が筋肉に集まってしまうので、診断が難しくなる場合があります。また検査の直前には、膀胱内にある薬の代謝物を排出するため排尿していただきます。

総合南東北病院では新型コロナウイルス感染防止のための対策をとっており、健診者の皆様の安全を確保しております

PET健診のお申し込み・お問い合わせ

飯坂町商工会

TEL/024-542-3568

一般財団法人 脳神経疾患研究所  
附属 南東北医療クリニック  
PET事業本部

0120-373-107

〒963-8052 福島県郡山市八山田七丁目161 TEL.024-934-5368